

# INSTRUKCJA MONTAŻU

W zestawie znajdziesz:



4 nóżki



4 podkładki

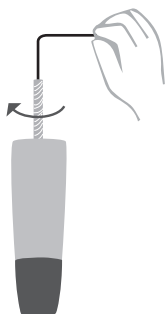


4 śruby M8

Wyjmij wszystkie elementy z opakowania i zamontuj nóżki krok po kroku. Przekonaj się, jakie to proste!

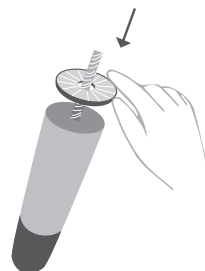
## Krok 1

Wkręć śrubę do nogi kluczykiem imbusowym. Śruba powinna wystawać ok. 1,5-2 cm.



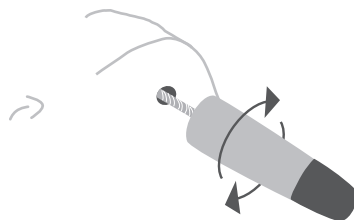
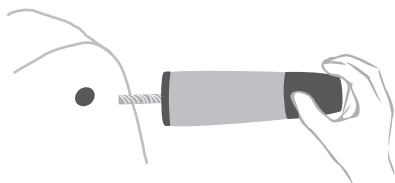
## Krok 2

Nałóż na nóżkę podkładkę.



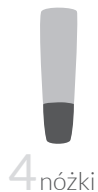
## Krok 3

Przykręć nogę do sofy.



# INSTRUKCJA MONTAŻU

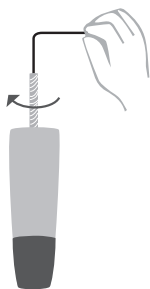
W zestawie znajdziesz:



Wymij wszystkie elementy z opakowania i zamontuj nóżki krok po kroku. Przekonaj się, jakie to proste!

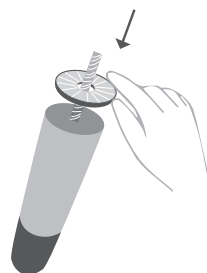
## Krok 1

Wkręć śrubę do nogi kluczykiem imbusowym. Śruba powinna wystawać ok. 6-7 mm.



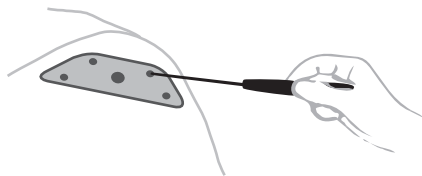
## Krok 2

Nałóż na nóżkę podkładkę.



## Krok 3

Przykręć dokładnie płytkę montażową do fotela lub sofy za pomocą wkrętów. Płytkę nie powinna się ruszać.



## Krok 4

Do płytki dokręć nóżkę.

